

2019年第十二届中小学生“汉语桥”语言文化知识复习题  
(高中部)

1. 2019年是中华人民共和国建国-----周年。

- (A) 70 (B) 80 (C) 90 (D) 100

2. 位于北京天安门广场中心的建筑物是-----。

- (A) 人民英雄纪念碑 (B) 解放碑 (C) 中华门 (D) 鼓楼

3. 以下商标中不属于中国的品牌是：



4. 中国现任国家主席是-----。

- (A) 习近平 (B) 李克强 (C) 胡锦涛 (D) 温家宝

5. 中国的农历既能表示-----的圆缺变化，又能表示季节的寒暑变化。

- (A) 月亮 (B) 太阳 (C) 地球 (D) 星星

6. 在以下中国古代园林中-----位于北京市。



(A) 北海公园



(B) 避暑山庄



(C) 个园



(D) 留园

7. 哈尔滨位于东北平原北部，是-----省的省会。

- (A) 黑龙江 (B) 辽宁 (C) 河北 (D) 山西

8. 2022 年的冬季奥林匹克运动会将在-----举行，这个城市将成为世界上唯一一个既举办夏季奥运会又举办冬季奥运会的城市。

- (A) 北京 (B) 温哥华 (C) 卡尔加里 (D) 伦敦

9. 下面这个图片上的事物叫什么？



- (A) 剪纸 (B) 灯笼 (C) 对联 (D) 风筝

10. 祭拜月神，吃月饼是-----的习俗。

- (A) 中秋节 (B) 春节 (C) 元宵节 (D) 重阳节

11. 属相也叫“-----”。

- (A) 生肖 (B) 地支 (C) 天干 (D) 节气

12. 篆刻出来的艺术品叫-----。

- (A) 印章 (B) 印泥 (C) 瓷器 (D) 陶器

13. 中国历史上的“贞观之治”指的是以下哪个朝代的局面？

- (A) 唐朝 (B) 汉朝 (C) 明朝 (D) 宋朝

14. 下面这个图片上的事物叫什么？

- (A) 象棋 (B) 麻将 (C) 算盘 (D) 砚台



15. 中国古代著名的“-----之路”就是通过河西走廊，进入塔里木盆地，再通过西亚到达欧洲的。

- (A) 丝绸 (B) 茶叶 (C) 青铜 (D) 瓷器

16. “鲁智深”是小说-----中的人物。

- (A) 《水浒传》 (B) 《三国演义》 (C) 《儒林外史》 (D) 《红楼梦》

17. 以下诗句节选自《面朝大海，春暖花开》，它的作者是-----。

从明天起，做一个幸福的人

喂马，劈柴，周游世界

从明天起，关心粮食和蔬菜

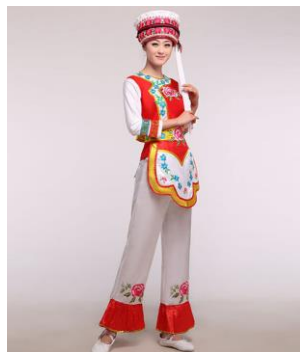
我有一所房子，面朝大海，春暖花开

- (A) 海子 (B) 刘半农 (C) 戴望舒 (D) 徐志摩

18. “湘菜”是-----。

- (A) 湖南菜 (B) 四川菜 (C) 安徽菜 (D) 浙江菜

19. 下图为哪个民族的服饰？



- (A) 白族 (B) 藏族 (C) 回族 (D) 维吾尔族

20. 中国著名的兵马俑在-----。

- (A) 西安 (B) 天津 (C) 上海 (D) 南京

21. 汉字-----很难，-----很有意思。

- (A) 虽然.....，但是..... (B) 如果.....，就.....  
(C) 先.....，然后..... (D) 因为.....，所以.....

22. 相声讲究说，学，-----，唱。

- (A) 逗 (B) 画 (C) 演 (D) 跳

23. 中国的姓氏有多种来源，其中复姓“令狐”可能起源于-----。



- (A) 封地 (B) 官职 (C) 图腾崇拜物 (D) 神话传说

24. 用-----计算的方法叫珠算。

- (A) 算盘 (B) 计算机 (C) 计数器 (D) 口头

25. 在哈尔滨每年都要举行盛大的国际-----节。

- (A) 冰雪 (B) 滑雪 (C) 冰球 (D) 冰灯

26. 在中国传统婚礼上，-----是新娘礼服头饰上的装饰。

- (A) 凤 (B) 龙 (C) 龟 (D) 蛇

27. 中医使用望、闻、问、切四种方法诊断病情，其中“望”指的是-----。

- (A) 看气色 (B) 闻味道 (C) 听声息 (D) 问病情

28. 下面这个图片反映的是什么节日？



(A) 端午节 (B) 元宵节 (C) 中秋节 (D) 重阳节

29. 夏至是一年中-----的一天。

(A) 白天最长、黑夜最短 (B) 白天最短、黑夜最长 (C) 最热 (D) 最冷

30. 根据造字法，“健康”的“健”是-----字。

(A) 形声 (B) 会意 (C) 象形 (D) 指事

31. 著名的“云冈石窟”在-----。

(A) 山西省 (B) 四川省 (C) 辽宁省 (D) 河北省

32. 端午节传说是为了纪念中国古代伟大的爱国诗人-----。

(A) 屈原 (B) 杜甫 (C) 王维 (D) 文天祥

33. 下列食物中不属于中国传统食物的是-----。

(A) 寿司 (B) 饺子 (C) 豆腐 (D) 咕噜肉

34. 维吾尔族主要居住在中国的-----。

(A) 新疆维吾尔自治区 (B) 内蒙古自治区  
(C) 广西壮族自治区 (D) 西藏自治区

35. “茶馆”是-----的代表作。

(A) 老舍 (B) 鲁迅 (C) 茅盾 (D) 丁玲

36. “言必信，行必果”表现中华民族-----的品质。

- (A) 守信 (B) 孝顺 (C) 公平 (D) 好学

37. 汉字书写艺术叫-----。

- (A) 书法 (B) 篆刻 (C) 刺绣 (D) 雕刻

38. 汉语中“不惑之年”指的是 \_\_\_\_ 岁。

- (A) 40 (B) 50 (C) 70 (D) 20

39. “好”在词语“爱好”中读作-----。

- (A) hào (B) hǎo (C) háo (D) hāo

40. 唐诗《望月怀远》中“海上生明月”的后面一句是-----。

- (A) 天涯共此时 (B) 夜静春山空 (C) 明月来相照 (D) 处处闻啼鸟

41. 下列哪个社交媒体是由中国公司运营的？

- (A) Wechat (B) Twitter (C) Facebook (D) LinkedIn

42. 酥油茶是 ----- 的一种饮料。此种饮料用酥油和浓茶加工而成。



- (A) 藏族 (B) 维吾尔族 (C) 纳西族 (D) 回族

43. 大熊猫的主要食物是-----。

- (A) 竹子 (B) 昆虫 (C) 香蕉 (D) 肉

44. ----- 是中国大陆的火警电话号码。

- (A) 119 (B) 120 (C) 114 (D) 110

45. 中国人在-----的时候使用这个标志。



(A) 结婚 (B) 新年 (C) 生日 (D) 中秋

46. 京剧的-----扮演的是女性人物。

(A) 旦 (B) 丑 (C) 净 (D) 生

47. 下面的动物中, -----不属于十二生肖。

(A) 狮子 (B) 龙 (C) 老鼠 (D) 猴子

48. 中国古代伟大的思想家和教育家-----被联合国教科文组织列为世界十大文化名人之一。

(A) 孔子 (B) 老子 (C) 韩非子 (D) 庄子

49. 中国目前实行-----制义务教育。

(A) 九年 (B) 六年 (C) 十二年 (D) 十年

50. 这位加拿大人的中文名字是-----。

(A) 白求恩 (B) 皮尔森 (C) 拜德恩 (D) 诺德



答案：A